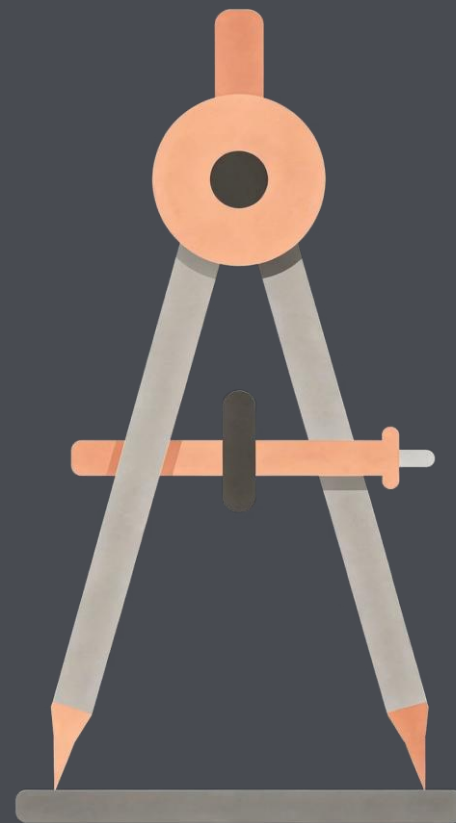




A CONTROLADORIA na Teoria das Restrições

Navegando a Reforma Tributária Brasileira com Inteligência Estratégica

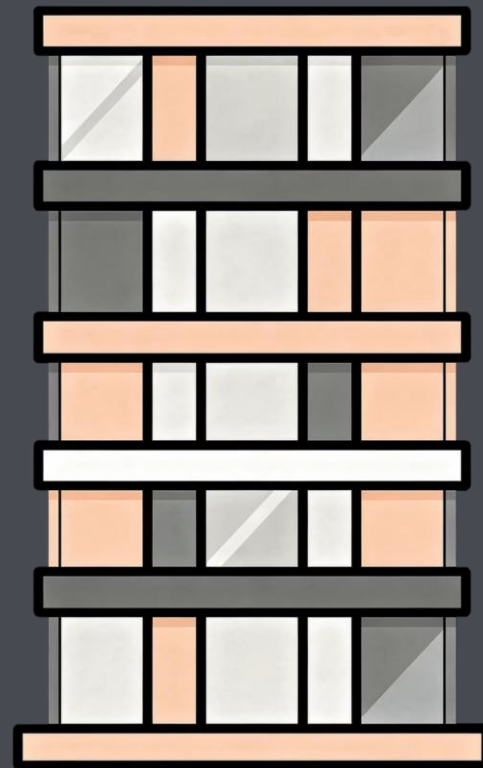


PROFESSOR

Sílvio Crepaldi

A essência da CONTROLADORIA nas Organizações

Compreendendo o papel central da
CONTROLADORIA como motor da gestão
empresarial moderna.



PROFESSOR

Silvio Crepaldi



O que é CONTROLADORIA?

SISTEMA DE GESTÃO que visa **planejar, organizar, dirigir** e **controlar** as atividades de uma empresa, assegurando que os objetivos organizacionais sejam alcançados de forma eficiente e eficaz.

Planejamento

Definir metas e estratégias de longo prazo

Controle

Monitorar resultados e corrigir desvios

O papel fundamental da CONTROLADORIA



Planejamento Estratégico

Traduzir a visão da empresa em metas e planos de ação concretos e mensuráveis.



Controle Gerencial

Monitorar o desempenho, identificar desvios e propor correções tempestivas.



Tomada de Decisão

Fornecer informações relevantes e análises para decisões assertivas e embasadas.



Gestão de Riscos

Identificar e mitigar riscos, incluindo os tributários decorrentes da reforma.

A CONTROLADORIA como Guardiã da Informação

A **CONTROLADORIA** transforma dados brutos em ativos estratégicos para a organização.

- **Coleta e Análise de Dados:** Converter dados operacionais em informações úteis para a gestão.
- **Relatórios Gerenciais:** Apresentar desempenho financeiro e operacional com clareza.
- **KPIs:** Medir o progresso contínuo em direção aos objetivos organizacionais.

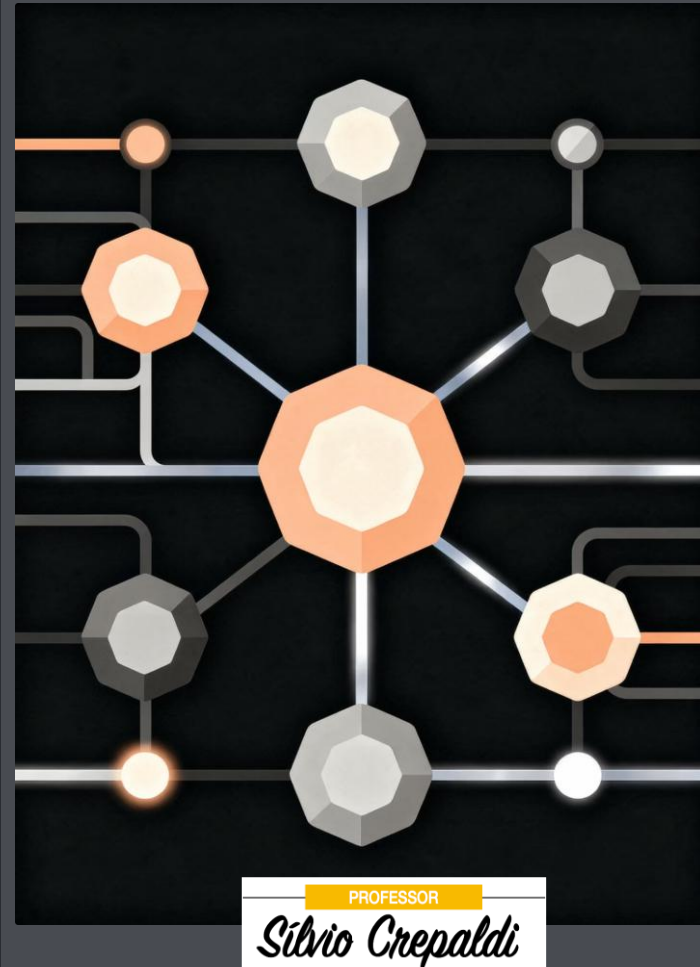


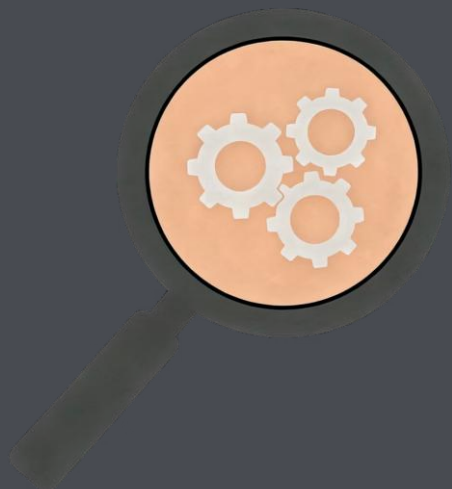
PROFESSOR

Silvio Crepaldi

CONTROLADORIA: Centro Nervoso da Organização

A **CONTROLADORIA** integra informações de todas as áreas, conectando estratégia, operações e finanças em uma visão unificada e orientada a resultados.





A Teoria das Restrições — uma Nova Lente para a Gestão

Como a TOC revolucionou a forma de identificar e superar limitações nos sistemas organizacionais.

PROFESSOR

Silvio Crepaldi

A Origem da Teoria das Restrições (TOC)

Criada por **Eliyahu M. Goldratt** na década de 1980 e popularizada pelo livro **A Meta** (*The Goal*), a TOC propõe uma abordagem sistêmica focada no gargalo do processo.

- ① A TOC foi inicialmente desenvolvida para otimizar a produção industrial, mas rapidamente expandiu-se para todas as áreas da gestão empresarial.



"Todo sistema complexo possui pelo menos uma restrição que limita seu desempenho."

— *Eliyahu M. Goldratt*

A melhoria contínua ocorre ao concentrar esforços na identificação e superação dessa restrição crítica, elevando progressivamente a capacidade do sistema como um todo.

PROFESSOR

Silvio Crepaldi

O Elo Mais Fraco da Corrente

"A força de uma corrente é determinada pela resistência do seu elo mais fraco."

Este princípio ilustra a essência da TOC: o desempenho total do sistema é limitado pela sua restrição mais crítica.



PROFESSOR

Silvio Crepaldi

Conceitos chave da Teoria das Restrições

Gargalo (Restrição)

Qualquer fator — recurso, processo ou política — que limita a capacidade do sistema de atingir seu objetivo maior.

Fluxo (*Throughput*)

A taxa na qual o sistema gera dinheiro por meio de vendas e entrega de valor ao cliente.

Inventário

Todo o dinheiro investido pelo sistema em ativos que pretende vender ou utilizar no processo produtivo.

Despesa Operacional

Todo o dinheiro gasto pelo sistema para converter inventário em *throughput*, incluindo salários e custos fixos.

Os Cinco Passos de Foco da TOC

1

Identificar

Localizar a restrição do sistema que limita o desempenho global.

2

Explorar

Garantir que a restrição opere em sua capacidade máxima sem novos investimentos.

3

Subordinar

Alinhar todo o sistema para apoiar e maximizar a restrição identificada.

4

Elevar

Ampliar a capacidade da restrição com investimentos e melhorias estruturais.

5

Prevenir

Evitar a inércia: se a restrição for superada, retornar ao passo 1 imediatamente.

PROFESSOR

Silvio Cherpaldi

A Reforma Tributária Brasileira e seus Impactos

A MAIOR TRANSFORMAÇÃO DO SISTEMA TRIBUTÁRIO NACIONAL em décadas redefine regras e exige nova postura da **CONTROLADORIA**.



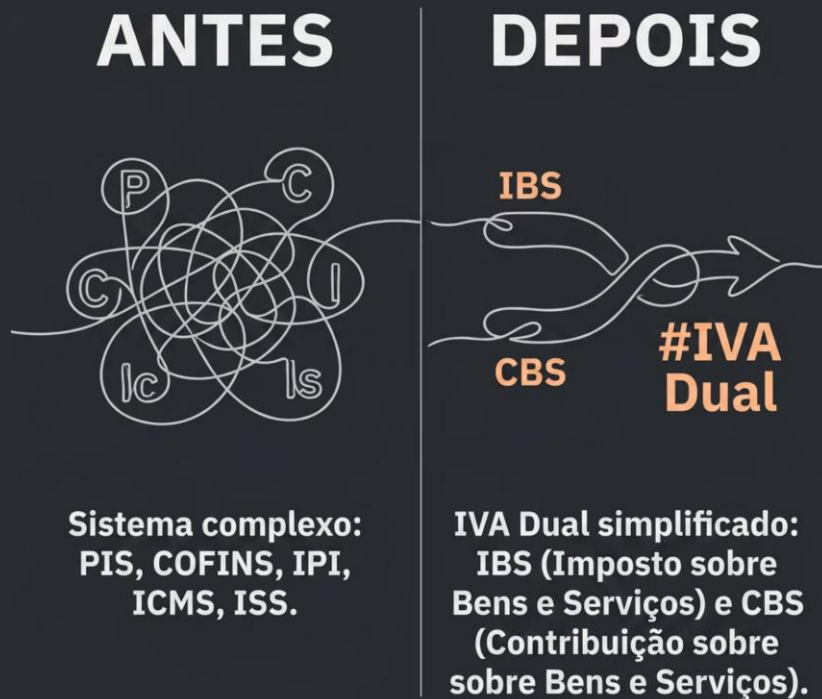
PROFESSOR

Sílvio Crepaldi

A EC 132/2023: um Novo Cenário Tributário

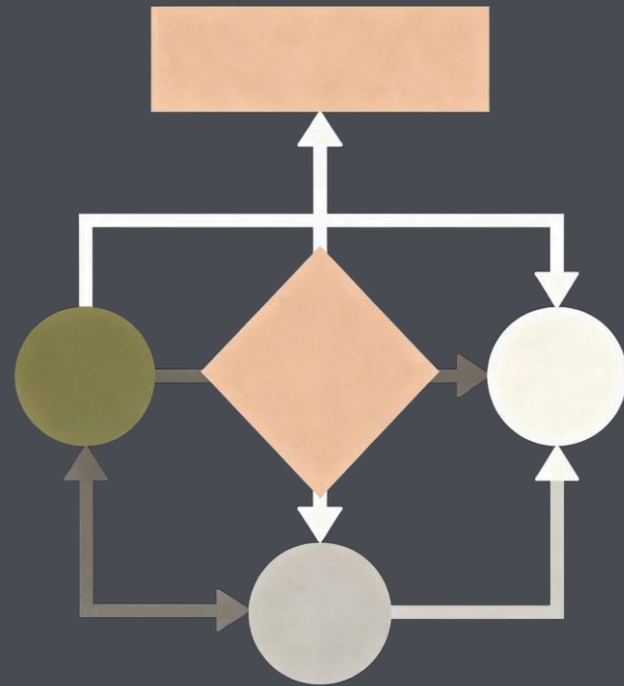
A Emenda Constitucional 132/2023 promoveu uma **reestruturação profunda** do sistema tributário sobre o consumo no Brasil.

- Substituição de PIS, COFINS, IPI, ICMS e ISS pelo **IVA Dual** (IBS + CBS)
- Busca por simplificação, justiça e eficiência fiscal
- Regulamentada pelas **LCs 214/2025 e 227/2026**



Da Complexidade à Simplificação

A transição do antigo sistema — fragmentado em cinco tributos distintos com regras divergentes entre estados e municípios — para o modelo unificado de **IVA Dual** representa um salto histórico na racionalidade tributária brasileira.



PROFESSOR

Silvio Crepaldi

Desafios da Reforma para as Empresas



Sistemas e Processos

Necessidade de adaptação profunda em ERPs e fluxos de faturamento às novas regras.



Precificação

Reavaliação de estratégias de preço considerando o novo regime de alíquotas.



Fluxo de Caixa

Impacto direto na gestão de capital de giro e liquidez durante a transição.



Transparência

Exigência de maior controle, rastreabilidade e *disclosure* das obrigações fiscais.

O Papel do Controle Externo na Reforma

Os **Tribunais de Contas** assumem protagonismo estratégico na fiscalização e avaliação da implementação da reforma tributária.

- Acompanhamento da implementação normativa
- Avaliação dos resultados fiscais e redistributivos
- Necessidade de capacitação técnica dos auditores em IVA Dual

i A eficácia do controle externo é essencial para garantir que os objetivos da reforma sejam efetivamente alcançados.



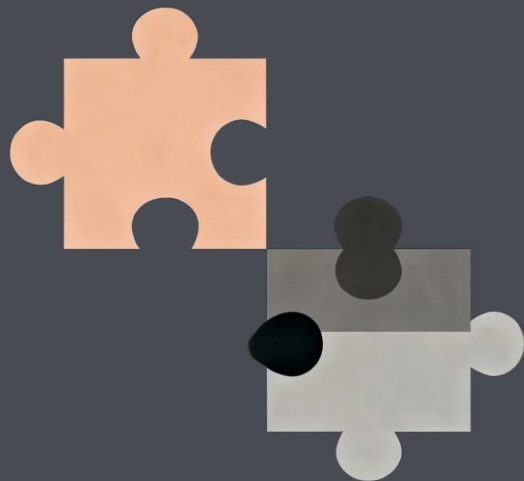


PROFESSOR

Silvio Crepaldi

Complexidade vs. Simplicidade

A **REFORMA** promete reduzir a carga burocrática, mas o caminho de transição exige equilíbrio cuidadoso entre as exigências do novo sistema e a capacidade adaptativa das empresas — papel central da **CONTROLADORIA**.



Integrando Controladoria e TOC na Era da Reforma

A sinergia entre CONTROLADORIA e TEORIA DAS RESTRIÇÕES oferece o *framework* ideal para navegar a complexidade da nova legislação tributária.



CONTROLADORIA como Ponto Focal da TOC na Reforma

A **CONTROLADORIA** é o departamento estrategicamente posicionado para **identificar as restrições impostas pela nova legislação tributária** e coordenar a resposta organizacional.

Sua capacidade analítica é decisiva para mapear os gargalos no processo de adaptação e conduzir as equipes rumo à conformidade eficiente.

PROFESSOR

Silvio Crepaldi

Medidas para avaliar o Impacto das Decisões Tributárias

Análise de Cenários

Simular diferentes impactos do IBS e CBS em produtos, serviços e cadeias de valor da empresa.

Custo-Benefício

Avaliar o custo da adaptação *versus* os ganhos de eficiência proporcionados pela nova legislação.

Fluxo de Caixa Projetado

Prever o impacto das novas obrigações no capital de giro e na liquidez operacional.

Benchmark Setorial

Comparar indicadores com empresas do setor para identificar melhores práticas e *benchmarks* tributários.



PROFESSOR

Silvio Crepaldi

Monitoramento Contínuo do Impacto Tributário

Dashboards integrados permitem à **CONTROLADORIA** acompanhar em tempo real os indicadores de **impacto tributário**, custo de adaptação e nível de conformidade — insumos essenciais para decisões ágeis.

Aplicando os 5 Passos da TOC à Reforma Tributária

01

Identificar

Mapear processos como faturamento, apuração de impostos e precificação que se tornam gargalos.

02

Explorar

Capacitar plenamente sistemas e equipes para lidar com as novas regras do IBS e CBS.

03

Subordinar

Alinhar vendas, compras e produção às novas exigências tributárias da reforma.

04

Elevar

Investir em tecnologia e capacitação para ampliar a conformidade e eficiência tributária.

05

Prevenir

Monitorar legislação e processos continuamente para antecipar novas restrições emergentes.

PROFESSOR

Silvio Crepaldi

Exemplo Prático: a Restrição na Apuração do IBS

Identificar

1

A complexidade nas alíquotas do IBS — padrão e diferenciadas — como gargalo operacional.

2

Explorar

Atualizar o *software* tributário e treinar a equipe para aplicação correta das regras.

Subordinar

3

Ajustar precificação e faturamento para refletir corretamente o IBS em todas as operações.

4

Elevar

Adotar soluções tecnológicas avançadas e consultoria especializada para otimizar a apuração.

Prevenir

5

Acompanhar decisões do Comitê Gestor do IBS e atualizar processos continuamente.

PROFESSOR

Silvio Crepaldi

O gargalo do IBS: visualizando a Restrição

A complexidade na apuração do **Imposto sobre Bens e Serviços (IBS)** representa o principal gargalo tributário enfrentado pelas empresas na transição — e onde a **CONTROLADORIA** deve concentrar seus esforços de otimização.



PROFESSOR

Silvio Crepaldi

Vantagens da TOC na Gestão Tributária



Foco Estratégico

Direciona esforços para onde terão maior impacto na conformidade e eficiência.



Eficiência Operacional

Otimiza o uso de recursos ao priorizar a resolução dos gargalos críticos.



Agilidade Adaptativa

Permite respostas mais rápidas e eficazes às mudanças da legislação.



Redução de Custos

Minimiza erros, retrabalhos e penalidades associadas à complexidade tributária.



PROFESSOR

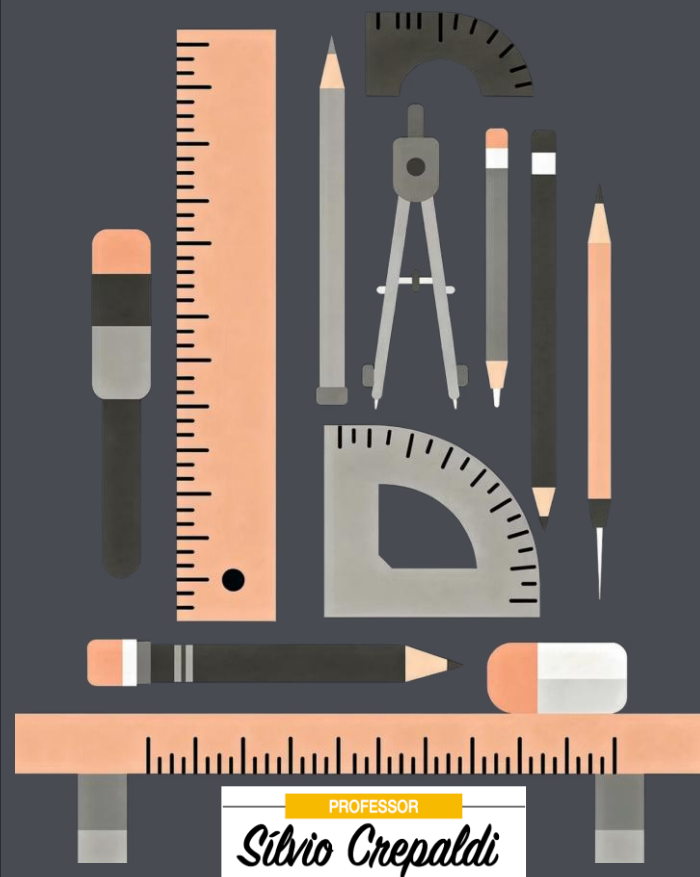
Sílvio Crepaldi

Eficiência em Ascensão

A aplicação da **TOC à GESTÃO TRIBUTÁRIA** demonstra resultados consistentes: empresas que identificam e eliminam gargalos na adaptação à reforma registram **ganhos expressivos de eficiência e conformidade**, com redução significativa de custos de adaptação.

Ferramentas e Indicadores para a **CONTROLADORIA** na Reforma

O arsenal analítico da **CONTROLADORIA** na era do
IVA Dual: KPIs, sistemas e metodologias para
medir, monitorar e agir.



KPIs Tributários Essenciais

Indicadores bem definidos são a base para que a **CONTROLADORIA** demonstre valor e oriente decisões na reforma tributária.



→ Carga Tributária Efetiva

% do faturamento
recolhido em
tributos

→ Tempo de Processamento

Tempo médio
para apuração e
recolhimento

→ Índice de Conformidade

% de obrigações
cumpridas sem
multas

→ Custo da Conformidade

Despesas diretas
e indiretas de
cumprimento
fiscal

Inteligência em Tempo Real

Dashboards tributários modernos transformam a **CONTROLADORIA** em um **centro de comando estratégico** — com visibilidade instantânea sobre conformidade, riscos e oportunidades fiscais em toda a cadeia de valor.



PROFESSOR

Sívrio Crepaldi

Ferramentas de apoio à CONTROLADORIA



ERP Tributário

Softwares especializados para automatizar apuração, escrituração e cumprimento das obrigações do IBS e CBS.



Business Intelligence

Plataformas de BI para análise aprofundada e geração de relatórios gerenciais integrados à reforma.



Consultorias Especializadas

Orientação técnica para temas complexos da reforma, como regimes especiais e transição do sistema.

PROFESSOR

Silvio Crepaldi

A importância da Capacitação Contínua

A **LEGISLAÇÃO TRIBUTÁRIA** é dinâmica por natureza. A equipe de **CONTROLADORIA** precisa evoluir continuamente junto com as normas.

- Treinamentos sobre **EC 132/2023, LC 214/2025 e LC 227/2026**
- Desenvolvimento de habilidades analíticas e de resolução de problemas
- Cultura de atualização permanente e aprendizado organizacional

✓ Equipes capacitadas reduzem em até 60% os erros de conformidade tributária durante períodos de transição legislativa.

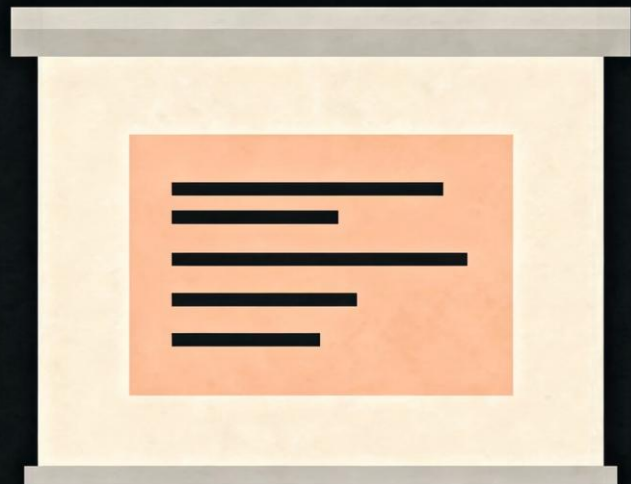


PROFESSOR
Silvio Crepaldi

Conhecimento como Vantagem Competitiva

Na era da **REFORMA TRIBUTÁRIA**, o conhecimento atualizado da equipe é o diferencial competitivo mais valioso.

Empresas que investem em capacitação navegam a transição com maior segurança, menor custo e melhor posicionamento estratégico.



PROFESSOR

Sílvia Crepaldi

O Futuro da CONTROLADORIA e da Gestão Tributária

Tecnologia, dados e inteligência preditiva moldam o perfil da **CONTROLADORIA DO AMANHÃ** — estratégica, proativa e orientada por dados.



PROFESSOR

Silvio Crepaldi

40

4) Preditiva —
antecipação
e proatividade
estratégica

3) Suporte —
apoio à decisão

2) Análise —
relatórios gerenciais

1) Registro — controle
contábil básico

PROFESSOR

Silvio Crepaldi

A CONTROLADORIA Preditiva e Proativa

A **EVOLUÇÃO DA CONTROLADORIA** aponta para um modelo que vai **além do controle reativo**, antecipando impactos e identificando oportunidades antes que se materializem.

- Uso de dados históricos para prever impactos de mudanças legislativas
- Modelos preditivos de risco tributário e fluxo de caixa
- Posicionamento estratégico frente às fases da reforma

Inteligência Artificial e *Machine Learning* na Gestão Tributária

Automação Inteligente

Eliminação de tarefas repetitivas na apuração, escrituração e envio de obrigações acessórias.

Detecção de Anomalias

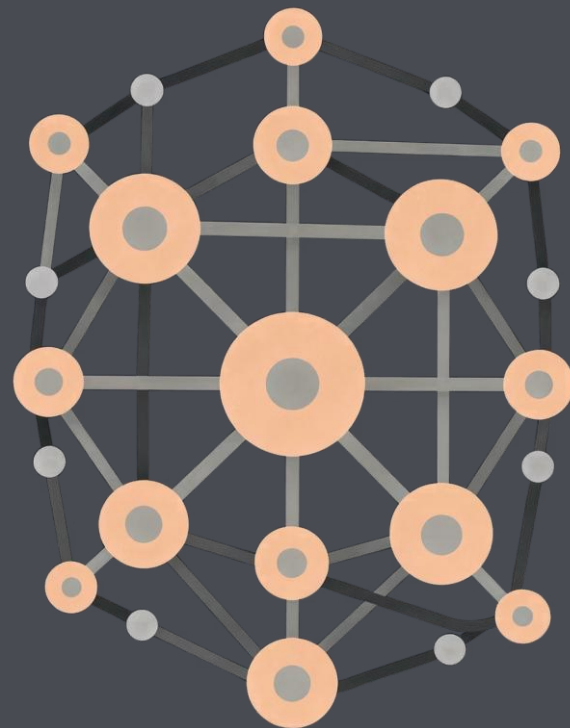
Identificação automática de inconsistências e riscos em grandes volumes de dados fiscais.

Previsão de Riscos

Modelos preditivos que antecipam autuações, gargalos e variações na carga tributária.

IA a Serviço da Conformidade

A INTELIGÊNCIA ARTIFICIAL transforma a **CONTROLADORIA TRIBUTÁRIA** ao processar em segundos volumes de dados que levariam semanas para análise humana — reduzindo riscos e antecipando oportunidades na nova era do **IVA Dual**.



PROFESSOR
Silvio Crepaldi

A colaboração entre CONTROLADORIA e Outras Áreas

A REFORMA TRIBUTÁRIA exige uma **abordagem interdepartamental** coordenada pela **CONTROLADORIA** para garantir conformidade e competitividade.



PROFESSOR
Silvio Crepaldi

Jurídico

Interpretação e
monitoramento normativo

TI

Adaptação de sistemas e
automação

Operações

Ajuste de processos
produtivos e comerciais

O impacto da Reforma na Autonomia Federativa

A criação do **Comitê Gestor do IBS** representa uma nova instância de governança tributária entre estados e municípios, alterando profundamente o equilíbrio federativo.

- Centralização de competências normativas no Comitê Gestor
- Transição do ICMS estadual e ISS municipal para o IBS unificado
- Necessidade de monitoramento contínuo das decisões federativas



Governança Federativa do IBS

O **COMITÊ GESTOR DO IBS** representa uma inovação institucional inédita no federalismo fiscal brasileiro, exigindo que a **CONTROLADORIA** monitore constantemente suas deliberações para garantir conformidade em todas as esferas.



PROFESSOR

Silvio Crepaldi

Desafios Específicos e Soluções Práticas

Os principais obstáculos da reforma tributária e as respostas estratégicas que a **CONTROLADORIA**, orientada pela TOC, pode oferecer.



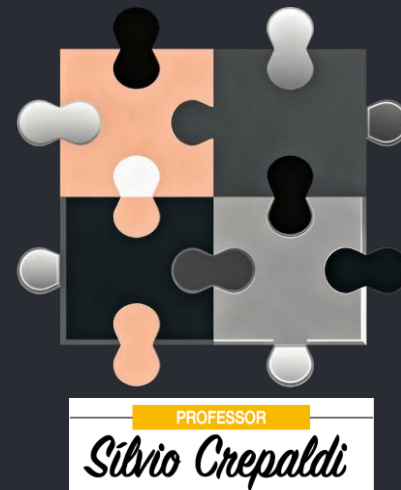
PROFESSOR

Silvio Crepaldi

Desafio: a Complexidade do IVA Dual

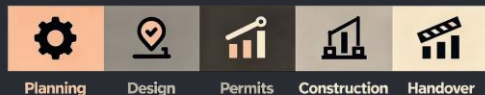
⚠ A coexistência de IBS e CBS com múltiplas alíquotas diferenciadas, regimes especiais e exceções setoriais representa um dos maiores desafios operacionais da reforma.

Solução TOC: Focar na correta classificação de bens e serviços. Utilizar tabelas de tributação detalhadas, sistemas automatizados de classificação e revisar periodicamente as alíquotas aplicadas a cada linha de produto.



Desafio: a Transição para o Novo Sistema

A coexistência temporária do sistema antigo e do novo durante o período de transição (2026–2033) cria uma carga operacional dupla para as equipes de **CONTROLADORIA**.

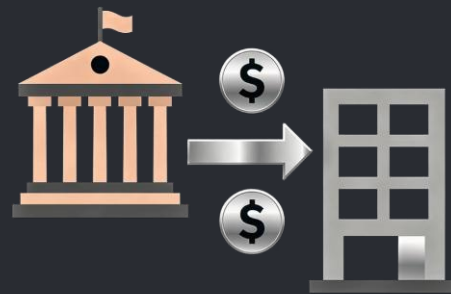


- Solução TOC:** Planejar a transição em fases, com testes piloto e validação dos processos antes da implementação completa em cada etapa do cronograma legislativo.

Desafio: a Guerra Fiscal e o Fundo de Compensação

O fim gradual dos benefícios fiscais estaduais e o **Fundo de Compensação de Benefícios Fiscais** alteram profundamente o planejamento tributário das empresas.

⚠ **Solução TOC:** Entender as regras de compensação e monitorar a distribuição dos recursos do fundo para readequar estratégias tributárias e localização de operações.



PROFESSOR


Silvio Crepaldi



Desafio: a Extra-fiscalidade e a Função Promocional

A **REFORMA** reduz a utilização de tributos como instrumento de política pública, limitando incentivos setoriais e regionais que muitas empresas utilizavam como vantagem competitiva.

- ① **Solução TOC:** Avaliar sistematicamente como a redução da extra-fiscalidade impacta incentivos vigentes e reposicionar a estratégia fiscal da empresa dentro do novo marco legal.



Do Caos à Clareza: o Papel da **CONTROLADORIA**

Enquanto o sistema tributário antigo era um emaranhado de regras conflitantes, a reforma — com o suporte de uma **CONTROLADORIA** orientada pela TOC — abre caminho para **processos mais claros, controláveis e eficientes.**

PROFESSOR

Silvio Crepaldi

Rumo a uma Gestão Tributária Otimizada

Síntese das aprendizagens e o caminho à frente
para controladoras que desejam liderar a
transformação tributária com inteligência e
estratégia.



PROFESSOR

Silvio Crepaldi

A Controladoria como Pilar Estratégico na Reforma

A **CONTROLADORIA** não é apenas um centro de custo ou função de suporte. Na era da Reforma Tributária, ela se consolida como **parceiro estratégico indispensável** na navegação da complexidade fiscal, criando vantagem competitiva sustentável.

Identifica riscos antes que se materializem

Orienta decisões com dados e análises

Garante conformidade e eficiência simultâneas

PROFESSOR

Silvio Crepaldi

A Teoria das Restrições como Ferramenta Essencial

A TOC oferece à **CONTROLADORIA** um **método científico e sistemático** para identificar os gargalos da reforma tributária, otimizar a adaptação e garantir conformidade — transformando um desafio complexo em uma vantagem competitiva mensurável.

5

Passos de Foco

Método estruturado da TOC

3

Leis Complementares

EC 132, LC 214 e LC 227

7

Anos de Transição

2026 a 2033 para implantação

PROFESSOR

Silvio Crepaldi

Navegando com Precisão

Com a bússola certa — **controladoria estratégica integrada à TOC** — as empresas brasileiras podem não apenas sobreviver à Reforma Tributária, mas prosperar, descobrindo oportunidades de eficiência e competitividade que o novo sistema oferece.



PROFESSOR

Silvio Cherpaldi

Transformando Desafios em Oportunidades



PROFESSOR
Silvio Crepaldi

A **REFORMA TRIBUTÁRIA**, embora de alta complexidade operacional, carrega consigo uma **oportunidade histórica de modernização** da gestão fiscal brasileira.

- Simplificação genuína do ambiente tributário a longo prazo
- Redução de litígios e maior previsibilidade jurídica
- Aumento da competitividade empresarial e atração de investimentos

A integração da **CONTROLADORIA** com a Teoria das Restrições é o caminho mais seguro para esse sucesso.

O Futuro é Agora

Adapte-se. Prospere. Lidere.

REFORMA TRIBUTÁRIA 2023–2033

EC 132/2023

LC 214/2025



PROFESSOR

Silvio Crepaldi

Referências Bibliográficas e Normativas

Legislação

- Emenda Constitucional 132/2023
- Lei Complementar 214/2025
- Lei Complementar 227/2026

Obra Fundamental

- GOLDRATT, Eliyahu M. *A Meta* (The Goal). 1984.
- GOLDRATT, Eliyahu M. *A Corrente Crítica*. 1997.

Publicações e Estudos

- SINFRERJ – Artigos sobre Reforma Tributária
- Veredas do Direito – Publicações especializadas
- Comitê Gestor do IBS – Resoluções e Notas Técnicas
- Receita Federal do Brasil – Notas sobre CBS



PROFESSOR

Silvio Cherpaldi

Parceria Estratégica para a Transformação

A colaboração entre controladoria, consultores tributários, equipes de TI e lideranças organizacionais é o alicerce para uma transição bem-sucedida à nova realidade tributária brasileira.

Unidos em torno de um objetivo claro, superamos qualquer restrição.

A Jornada da CONTROLADORIA: do Controle à Estratégia



Controle Contábil

Origem: registros, demonstrações e conformidade básica.



Gestão Gerencial

Evolução: análises, KPIs e suporte à liderança.



Parceria Estratégica

Presente: controladoria preditiva, proativa e orientada por dados na era da Reforma.

PROFESSOR

Silvio Crepaldi

A TOC: a Chave para Desbloquear o Potencial

A **TEORIA DAS RESTRIÇÕES** não é apenas uma ferramenta de gestão operacional — é uma **filosofia de melhoria contínua** que, aplicada ao contexto tributário, permite às organizações transformar cada desafio da reforma em um degrau para maior eficiência e conformidade.

- ✔ Empresas que adotam a TOC na gestão tributária reportam maior agilidade, menor custo de conformidade e melhor posicionamento competitivo durante períodos de transição legislativa.



PROFESSOR

Silvio Crepaldi

Navegando a Reforma com Inteligência e Visão

A **Controladoria** como bússola estratégica. A **Teoria das Restrições** como método.

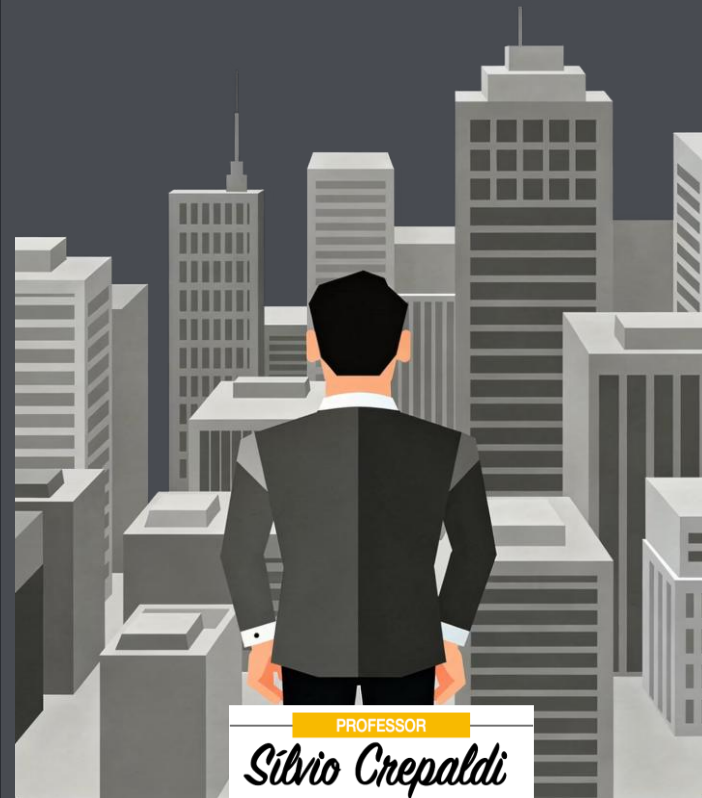
A **Reforma Tributária** como oportunidade. O futuro tributário do Brasil pertence às organizações que unem estas três forças com competência, disciplina e visão de longo prazo.

EC 132/2023

TOC – GOLDRATT

CONTROLADORIA ESTRATÉGICA

IVA DUAL



OBRIGADO!

Perguntas

PROF. DR. SILVIO APARECIDO CREPALDI



www.crepaldi.adv.br



professorcrepaldi@crepaldi.adv.br

CURSO BÁSICO DE CONTABILIDADE

SILVIO APARECIDO CREPALDI
GUILHERME SIMÕES CREPALDI

Resumo da Teoria
Atendendo às Novas Demandas da Gestão
Exercícios e Questões com Respostas
6ª Edição
Atualizada conforme as Leis nº 11.628/07 e 11.628/08

Atualizado de acordo com a Lei Societária,
Normas Brasileiras de Contabilidade,
CPCs e Resoluções do CVM

Silvio Aparecido Crepaldi
Guilherme Simões Crepaldi

Auditoria CONTÁBIL

12ª Edição

TEORIA E PRÁTICA

CONTEMPLE OS PROGRAMAS:
CURSO DE AUDITORIA
CURSO DE CONTABILIDADE

SILVIO APARECIDO CREPALDI
GUILHERME SIMÕES CREPALDI

CONTABILIDADE GERENCIAL

TEORIA E PRÁTICA

Atualizado de acordo com as Legislações Fiscal e Societária,
IFRS, CPCs e Normas Brasileiras de Contabilidade
Atualizado e Programa do Exame de Suficiência do CPC

Silvio Aparecido Crepaldi

Contabilidade RUBRICADA

Uma abordagem
de ensino

SILVIO APARECIDO CREPALDI
GUILHERME SIMÕES CREPALDI

CONTABILIDADE DE CUSTOS

6ª Edição

• Atualizado com as Legislações Fiscal
e Societária, IFRS, CPCs e NBC
• Contempla o programa do Exame de
Suficiência do CPC

SILVIO CREPALDI
GUILHERME SIMÕES CREPALDI

AUDITORIA
FISCAL E

TRIBUTÁRIA

TEORIA E PRÁTICA

2ª edição

saraiva

SILVIO CREPALDI
GUILHERME SIMÕES CREPALDI

CONTABILIDADE
FISCAL

TRIBUTÁRIA

TEORIA E PRÁTICA

2ª edição

saraiva

Silvio Aparecido Crepaldi
Guilherme Simões Crepaldi

Orçamento Público

Planejamento, elaboração e controle

Editora
Saraiva
www.saraiva.com.br

livro gratuito para ler

SILVIO CREPALDI

PLANEJAMENTO

TRIBUTÁRIO

TEORIA E PRÁTICA

5ª edição

saraiva

SILVIO CREPALDI

MANUAL DE

PERÍCIA CONTÁBIL

EXEMPLOS, MODELOS E EXERCÍCIOS

De acordo com as NBCs e o Código de Processo Civil - Manual para o Exame de Qualificação
Técnica do CPC, para o Exame de Suficiência Contábil do CPC e para concurso profissional

2ª edição

saraiva



Silvio Aparecido Crepaldi

ADVOGADO ♦ ADMINISTRADOR ♦ CONTADOR

Rua Antônio de Sousa Franqueiro, nº 247 - Bairro Jardim Finotti - Uberlândia - MG
CEP: 38.408-114 - (34) 99146 4528 - silvio@crepaldi.adv.br - www.crepaldi.adv.br